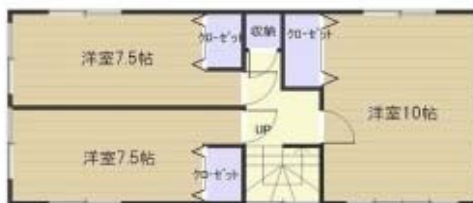
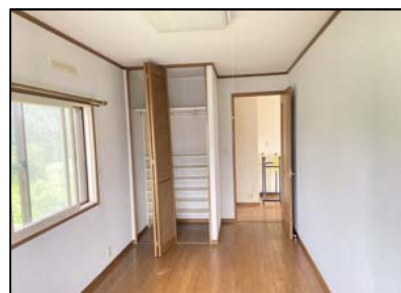


弘前市中別所雷



2F



1F



物件種目	売貸家		
価格	23,800,000 円		
所在地	弘前市大字中別所字雷92-2		
交通	弘南バス 中別所バス停 徒歩 約5分(約350m)		
土地	地積	1,193.46 m ²	361.02 坪
土地	実測	—	
建面積	1階	81.79 m ²	2階 54.15 m ²
	延床	135.94 m ²	41.12 坪
構造	軽量鉄骨造垂鉛メッキ鋼板葺2階建		
物	築年月日	平成 7 年 8 月 9 日	
法令上の制限	土地権利	所有権	
	地目	宅地	
	区域区分	都市計画区域外	
	用途地域	無指定	
制限	建ぺい率	— %	容積率 — %
	その他	弘前市景観計画・周知の文化財包蔵地	
その他	設備	上下水道・電気・LPG	
	道路	南約6.5m 市道	
	現況	賃貸中・居住中	
	引渡	相談	
備考	通学区	船沢小	船沢中
	取引態様	仲介 (手数料 851,400 円)	
備考	●賃料収入: 82,000円/月・984,000円/年		
	●単純利回: 4.13% ●賃貸契約承継条件付売買		
	●敷地内の土地掘削について規制有		
	●同業者の客付不可		

※図面と現況が相違する場合は現況を優先とします。※販売資料については説明不足の場合がございますが、ご不明な点はお気軽にご質問ください。※ご契約前には宅地建物取引士より宅地建物取引業法35条に基づき物件の重要事項説明を致します。

◆(社)青森県宅地建物取引業協会会員◆(社)青森県宅地建物取引業保証協会会員◆宅建免許・青森県知事(5)2901号



(株)肥後産業

不動産部

弘前市大字和徳町6-9 <https://www.higo-industry.com>

お問合せはこちらへ TEL 0172

35-8101

info@higo-industry.com

取引態様	仲介
手数料	分れ
広告	不可
担当	山本

会社地図 googlemap

